



Администрация Пермского муниципального округа Пермского края  
Комитет имущественных отношений

## РАСПОРЯЖЕНИЕ

10.10.2023

№ 2963

**О внесении изменений в распоряжение комитета имущественных отношений администрации Пермского муниципального района от 28.11.2022 № 5009 «Об установлении публичного сервитута на часть земельных участков»**

В соответствии со ст. 23, гл. V.7 Земельного кодекса Российской Федерации, Федеральным законом от 25.10.2001 № 137-ФЗ «О введении в действие Земельного кодекса Российской Федерации», пп. 3.2.5 п. 3.2 разд. 3 Положения о комитете имущественных отношений администрации Пермского муниципального округа, утвержденного решением Думы Пермского муниципального округа Пермского края от 29.11.2022 № 48, на основании ходатайства публичного акционерного общества «Россети Урал» (ИНН 6671163413, ОГРН 1056604000970) (далее - ПАО «Россети Урал») от 15.09.2023 № 11706:

1. Внести в распоряжение комитета имущественных отношений администрации Пермского муниципального района от 28.11.2022 № 5009 «Об установлении публичного сервитута на часть земельных участков» (далее – Распоряжение) следующие изменения:

1.1. пункт 1 Распоряжения изложить в новой редакции:

«1. Установить в интересах ПАО «Россети Урал» публичный сервитут общей площадью 701 кв.м. на часть следующих земельных участков:

- с кадастровым номером 59:32:0630006:6652 (394 кв.м), расположенный по адресу: Пермский край, Пермский район, Кондратовское с/п, д. Кондратово, ул. Водопроводная, д. 6-в;

- с кадастровым номером 59:32:0630006:11452 (230 кв.м), расположенный по адресу: Пермский край, м.р-н Пермский, с.п. Кондратовское, д. Кондратово, ул. Водопроводная, з/у ба;

- с кадастровым номером 59:32:0630006:82 (26 кв.м), расположенный

по адресу: Пермский край, Пермский район, Кондратовское с/п, д. Кондратово, ул. Водопроводная, д. 6 г;

- с кадастровым номером 59:32:0630006:17629 (51 кв.м), расположенный по адресу: Пермский край, м.р-н Пермский, с.п. Кондратовское, д. Кондратово, ул. Водопроводная, з/у 6/1.

Цель: Подключение (технологическое присоединение) к сетям инженерно-технического обеспечения ПАО «Россети Урала» по объекту: «Строительство КЛ 0,4 кВ, Реконструкция РУ 0,4 кВ ТП-44321 для электроснабжения многоэтажной жилой застройки (многоквартирный дом) по адресу: Пермский край, Пермский район, Кондратовское с/п, д. Кондратово, ул. Водопроводная (кад. № 59:32:0630006:17629)».

Срок: 49 лет.»;

1.2. приложение № 1 Распоряжения изложить в новой редакции согласно приложению 1 к настоящему распоряжению.

2. Комитету имущественных отношений администрации Пермского муниципального округа в течение 5 рабочих дней со дня подписания настоящего распоряжения:

2.1. направить настоящее распоряжение в ПАО «Россети Урал», а также сведения о лицах, являющихся правообладателями земельных участков, сведения о лицах, подавших заявления об учете их прав (обременений прав) на земельные участки, способах связи с ними, копии документов, подтверждающих права указанных лиц на земельные участки.

2.2. разместить настоящее распоряжение на официальном сайте Пермского муниципального округа в информационно-телекоммуникационной сети Интернет.

3. Настоящее распоряжение вступает в силу со дня его подписания.

4. Контроль исполнения распоряжения возложить на заместителя председателя комитета М.В. Королеву.

Председатель комитета



Е.А. Демидова

Приложение 1  
к распоряжению  
комитета имущественных  
отношений администрации  
Пермского муниципального округа  
от 10.10.2023 № 2963

## СХЕМА РАСПОЛОЖЕНИЯ ГРАНИЦ ПУБЛИЧНОГО СЕРВИТУТА

«Строительство КЛ 0,4 кВ, Реконструкция РУ 0,4 кВ ТП-44321 для электроснабжения многоэтажной жилой застройки (многоквартирный дом) по адресу: Пермский край, Пермский район, Кондратовское с/п, д. Кондратово, ул. Водопроводная (кад. № 59:32:0630006:17629)»

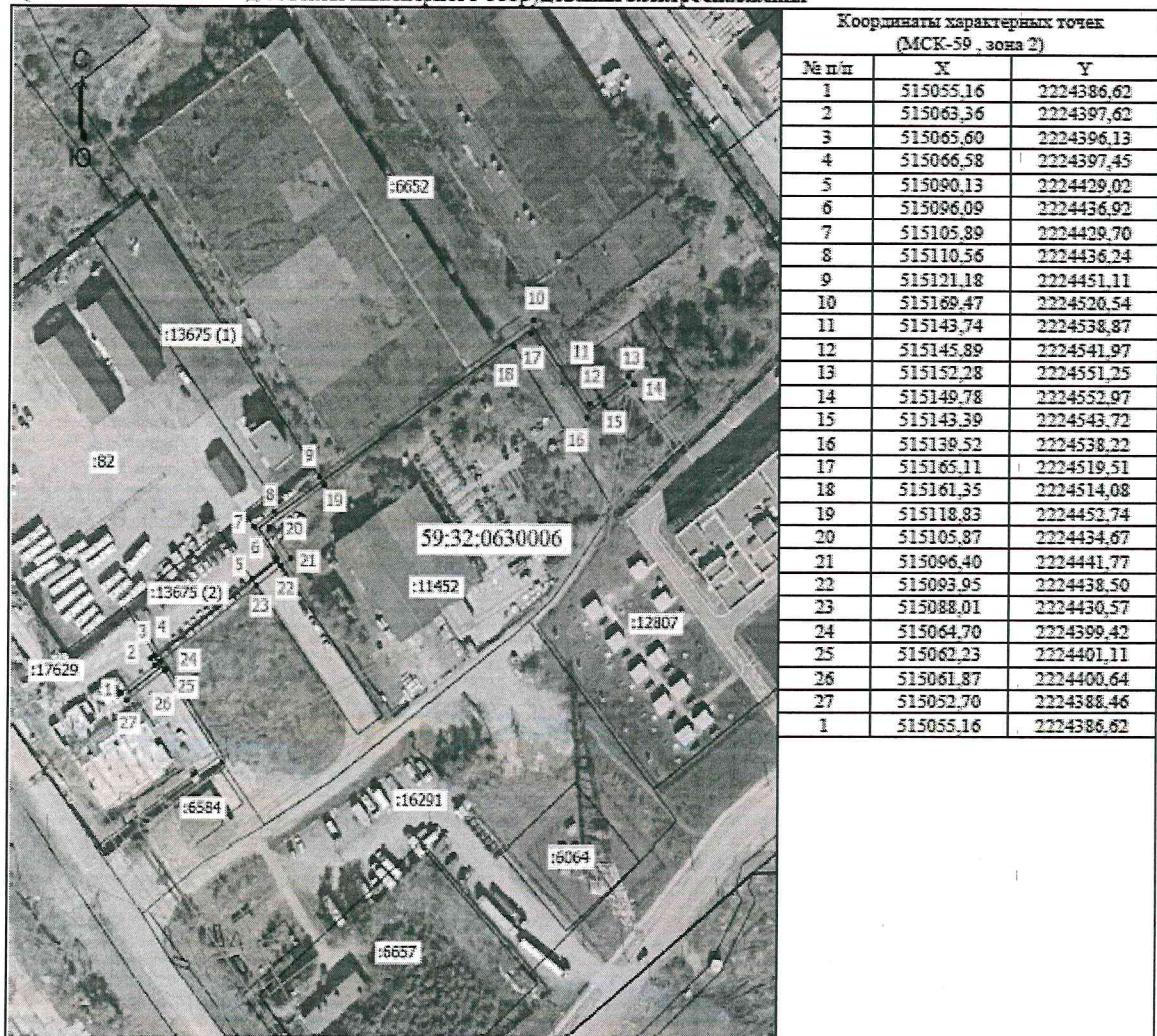
Местоположение объекта: Пермский край, Пермский муниципальный округ, д. Кондратово

Площадь земель или части земельного участка, кв.м.: 701

Категория земель: земли населенных пунктов

Вид разрешенного использования земельного участка: -

Цель использования: под объекты инженерного оборудования электроснабжения



Масштаб 1: 2000

Условные обозначения

- Граница кадастрового квартала
- Граница земельного участка, согласно сведениям из ЕГРН
- Граница зона с особыми условиями
- Граница публичного сервитута
- Граница сооружения, планируемого к строительству
- 59:32:0630006 — Номер кадастрового квартала
- :82 — Кадастровый номер земельного участка
- — Обозначение новой характерной точки